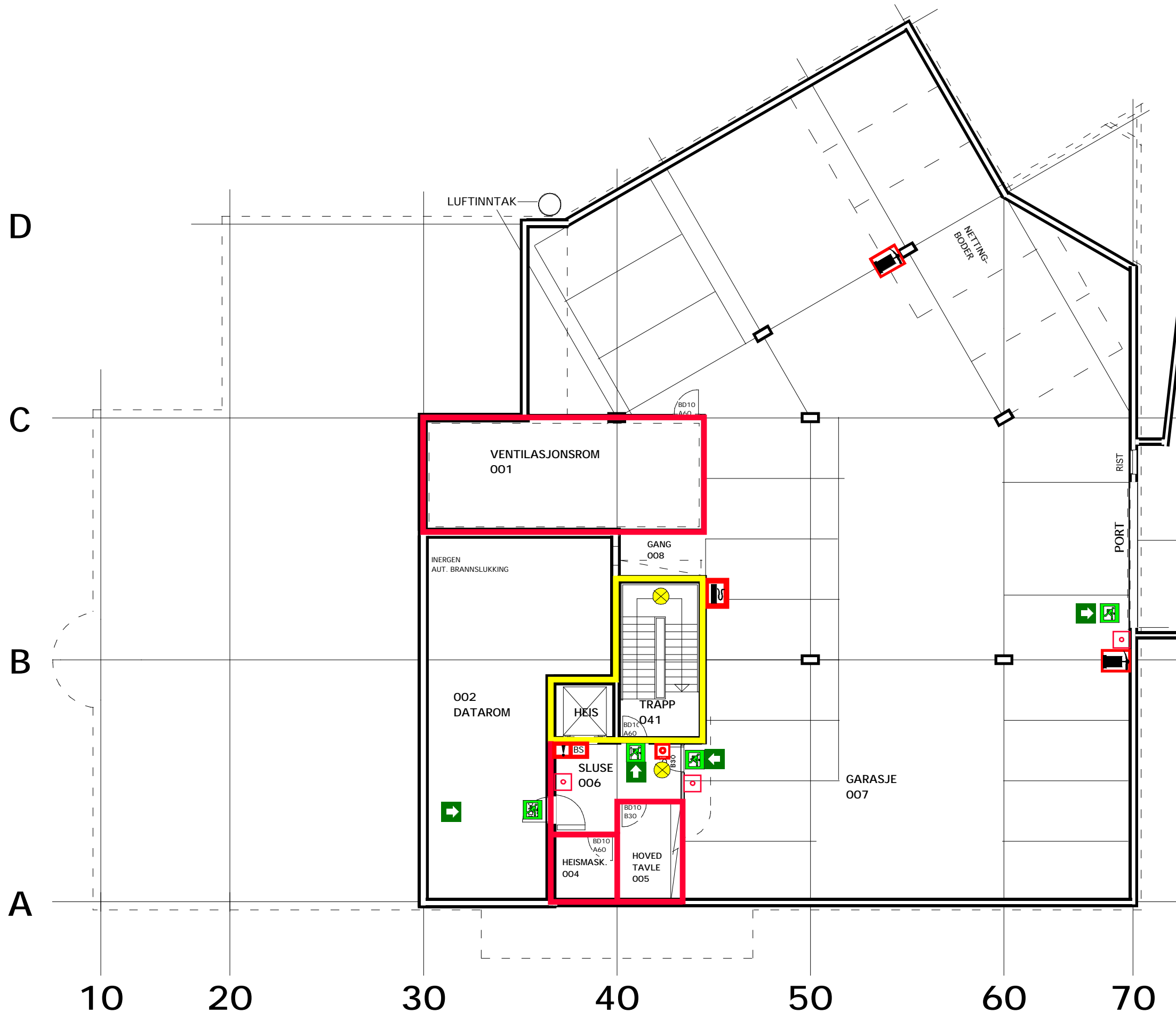


HABU HOLDING AS

KONTOR OG INDUSTRIBYGG, LURAMYRVEIEN 29, 4300 SANDNES

PLAN U. ETG.



BRANNDOKUMENTASJON
Bygningen har brannalarmanlegg, nødløslanlegg
Datarommet har automatisk Inergen slukkesystem.
Bygningsbrannklasse 2
Bruksareal 701 m2 BRA

Symboler:

| | |
|---------------------|-------------------|
| | |
| MANUELL BRANNMELDER | BRANNSLANGE |
| | |
| MARKERINGSLYS | LEDELYS |
| | |
| ALARMKLOKKE | BRANNALARMSENTRAL |
| | |
| VANN/PULVERAPPARAT | RØMNINGSVEI |

Dørbetegnelser:

| | |
|-------|-----------------------------|
| E130 | Brannklassifisert dør E130 |
| E130C | Brannklassifisert dør E130C |
| E160 | Brannklassifisert dør E160 |
| E160C | Brannklassifisert dør E160C |

Veggbetegnelser:

| | |
|--|---------------------------------|
| | E160 Branncellebegrensende vegg |
| | E160 Trapperomsvegg/sjaktvegg |

TORALF KAADA ARKITEKTER AS
KVALEBERGVEIEN 21 4016 STAVANGER
TELEFON 51820000 - torakara@online.no
DATO: 27.02.13 - OHK