

FASADE MOT NORD-ØST

FASADE MOT SØR-VEST

AS-BUILT

| Linje | Beskrivelse | Start | Slut | Antal | Enh. |
|-------|------------------|----------|----------|-------|------|
| 1 | RE-SKILT | 52 96 59 | 52 96 59 | 1 | PC |
| 2 | Indgang mod syd | 52 96 59 | 52 96 59 | 1 | PC |
| 3 | Indgang mod nord | 52 96 59 | 52 96 59 | 1 | PC |

| Linje | Beskrivelse | Start | Slut | Antal | Enh. |
|-------|------------------|----------|----------|-------|------|
| 1 | Bygning nr. 1000 | 52 96 59 | 52 96 59 | 1 | PC |
| 2 | Bygning nr. 1001 | 52 96 59 | 52 96 59 | 1 | PC |
| 3 | Bygning nr. 1002 | 52 96 59 | 52 96 59 | 1 | PC |
| 4 | Bygning nr. 1003 | 52 96 59 | 52 96 59 | 1 | PC |
| 5 | Bygning nr. 1004 | 52 96 59 | 52 96 59 | 1 | PC |
| 6 | Bygning nr. 1005 | 52 96 59 | 52 96 59 | 1 | PC |
| 7 | Bygning nr. 1006 | 52 96 59 | 52 96 59 | 1 | PC |
| 8 | Bygning nr. 1007 | 52 96 59 | 52 96 59 | 1 | PC |
| 9 | Bygning nr. 1008 | 52 96 59 | 52 96 59 | 1 | PC |
| 10 | Bygning nr. 1009 | 52 96 59 | 52 96 59 | 1 | PC |
| 11 | Bygning nr. 1010 | 52 96 59 | 52 96 59 | 1 | PC |
| 12 | Bygning nr. 1011 | 52 96 59 | 52 96 59 | 1 | PC |
| 13 | Bygning nr. 1012 | 52 96 59 | 52 96 59 | 1 | PC |
| 14 | Bygning nr. 1013 | 52 96 59 | 52 96 59 | 1 | PC |
| 15 | Bygning nr. 1014 | 52 96 59 | 52 96 59 | 1 | PC |
| 16 | Bygning nr. 1015 | 52 96 59 | 52 96 59 | 1 | PC |
| 17 | Bygning nr. 1016 | 52 96 59 | 52 96 59 | 1 | PC |
| 18 | Bygning nr. 1017 | 52 96 59 | 52 96 59 | 1 | PC |
| 19 | Bygning nr. 1018 | 52 96 59 | 52 96 59 | 1 | PC |
| 20 | Bygning nr. 1019 | 52 96 59 | 52 96 59 | 1 | PC |
| 21 | Bygning nr. 1020 | 52 96 59 | 52 96 59 | 1 | PC |

LOTHE BYGG AS
 SBN - INVEST AS
 NITBILLOJ, ROSKOVEN
 FASAD: SØR-VEST OG NORD-ØST

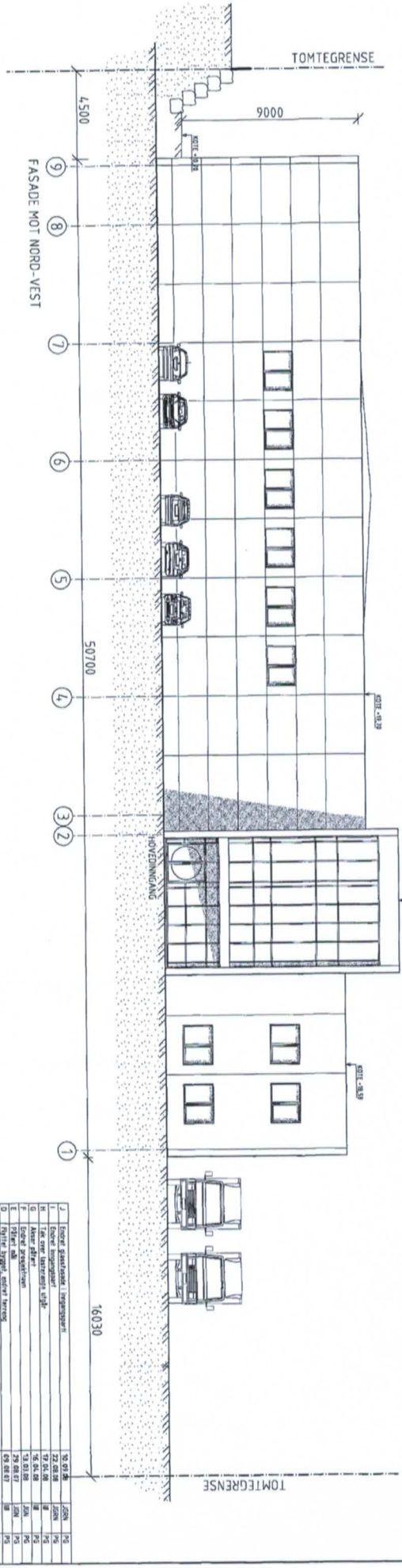
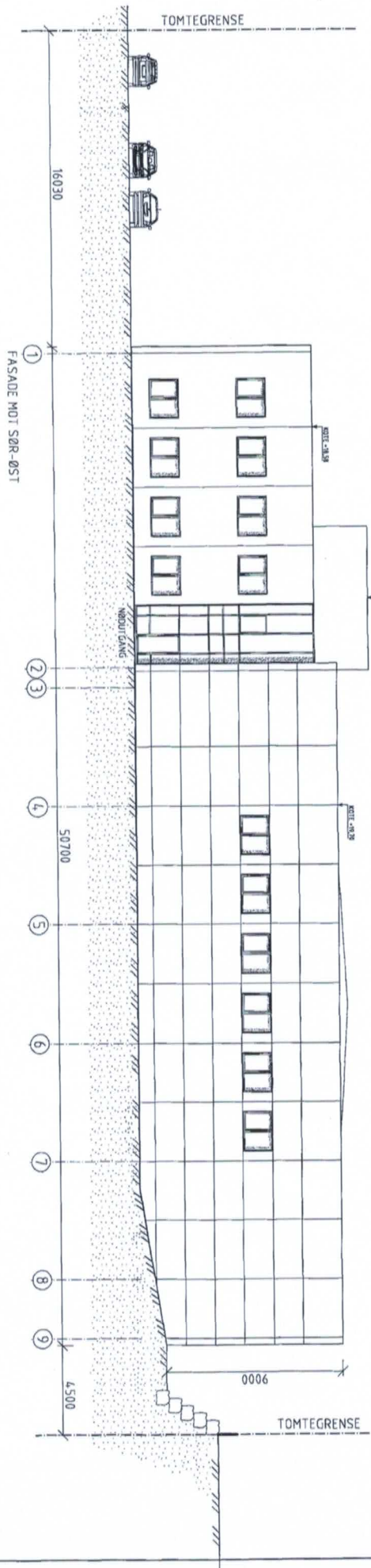
PER STENAR LOTHE
 BRIT, ØRMA

017

272839

2006-031

Giske arkitektkontor



AS-BUILT

| Item | Description | Quantity | Unit | Price | Total |
|------|----------------------------------|-----------|------|-------|-----------|
| 1 | Totale anskaffelse i henholdsvis | 50 291 88 | kr | | 50 291 88 |
| 2 | Byggekostnader | 22 281 88 | kr | | 22 281 88 |
| 3 | Byggekostnader i henholdsvis | 19 281 88 | kr | | 19 281 88 |
| 4 | Byggekostnader i henholdsvis | 19 281 88 | kr | | 19 281 88 |
| 5 | Byggekostnader i henholdsvis | 19 281 88 | kr | | 19 281 88 |
| 6 | Byggekostnader i henholdsvis | 19 281 88 | kr | | 19 281 88 |
| 7 | Byggekostnader i henholdsvis | 19 281 88 | kr | | 19 281 88 |
| 8 | Byggekostnader i henholdsvis | 19 281 88 | kr | | 19 281 88 |
| 9 | Byggekostnader i henholdsvis | 19 281 88 | kr | | 19 281 88 |
| 10 | Byggekostnader i henholdsvis | 19 281 88 | kr | | 19 281 88 |
| 11 | Byggekostnader i henholdsvis | 19 281 88 | kr | | 19 281 88 |
| 12 | Byggekostnader i henholdsvis | 19 281 88 | kr | | 19 281 88 |
| 13 | Byggekostnader i henholdsvis | 19 281 88 | kr | | 19 281 88 |
| 14 | Byggekostnader i henholdsvis | 19 281 88 | kr | | 19 281 88 |
| 15 | Byggekostnader i henholdsvis | 19 281 88 | kr | | 19 281 88 |
| 16 | Byggekostnader i henholdsvis | 19 281 88 | kr | | 19 281 88 |
| 17 | Byggekostnader i henholdsvis | 19 281 88 | kr | | 19 281 88 |
| 18 | Byggekostnader i henholdsvis | 19 281 88 | kr | | 19 281 88 |
| 19 | Byggekostnader i henholdsvis | 19 281 88 | kr | | 19 281 88 |
| 20 | Byggekostnader i henholdsvis | 19 281 88 | kr | | 19 281 88 |
| 21 | Byggekostnader i henholdsvis | 19 281 88 | kr | | 19 281 88 |
| 22 | Byggekostnader i henholdsvis | 19 281 88 | kr | | 19 281 88 |
| 23 | Byggekostnader i henholdsvis | 19 281 88 | kr | | 19 281 88 |
| 24 | Byggekostnader i henholdsvis | 19 281 88 | kr | | 19 281 88 |
| 25 | Byggekostnader i henholdsvis | 19 281 88 | kr | | 19 281 88 |
| 26 | Byggekostnader i henholdsvis | 19 281 88 | kr | | 19 281 88 |
| 27 | Byggekostnader i henholdsvis | 19 281 88 | kr | | 19 281 88 |
| 28 | Byggekostnader i henholdsvis | 19 281 88 | kr | | 19 281 88 |
| 29 | Byggekostnader i henholdsvis | 19 281 88 | kr | | 19 281 88 |
| 30 | Byggekostnader i henholdsvis | 19 281 88 | kr | | 19 281 88 |
| 31 | Byggekostnader i henholdsvis | 19 281 88 | kr | | 19 281 88 |
| 32 | Byggekostnader i henholdsvis | 19 281 88 | kr | | 19 281 88 |
| 33 | Byggekostnader i henholdsvis | 19 281 88 | kr | | 19 281 88 |
| 34 | Byggekostnader i henholdsvis | 19 281 88 | kr | | 19 281 88 |
| 35 | Byggekostnader i henholdsvis | 19 281 88 | kr | | 19 281 88 |
| 36 | Byggekostnader i henholdsvis | 19 281 88 | kr | | 19 281 88 |
| 37 | Byggekostnader i henholdsvis | 19 281 88 | kr | | 19 281 88 |
| 38 | Byggekostnader i henholdsvis | 19 281 88 | kr | | 19 281 88 |
| 39 | Byggekostnader i henholdsvis | 19 281 88 | kr | | 19 281 88 |
| 40 | Byggekostnader i henholdsvis | 19 281 88 | kr | | 19 281 88 |
| 41 | Byggekostnader i henholdsvis | 19 281 88 | kr | | 19 281 88 |
| 42 | Byggekostnader i henholdsvis | 19 281 88 | kr | | 19 281 88 |
| 43 | Byggekostnader i henholdsvis | 19 281 88 | kr | | 19 281 88 |
| 44 | Byggekostnader i henholdsvis | 19 281 88 | kr | | 19 281 88 |
| 45 | Byggekostnader i henholdsvis | 19 281 88 | kr | | 19 281 88 |
| 46 | Byggekostnader i henholdsvis | 19 281 88 | kr | | 19 281 88 |
| 47 | Byggekostnader i henholdsvis | 19 281 88 | kr | | 19 281 88 |
| 48 | Byggekostnader i henholdsvis | 19 281 88 | kr | | 19 281 88 |
| 49 | Byggekostnader i henholdsvis | 19 281 88 | kr | | 19 281 88 |
| 50 | Byggekostnader i henholdsvis | 19 281 88 | kr | | 19 281 88 |

LOTHE BYGG A.S.

PER STENAR LOTHE
BRIT DIMA

SFN - INVEST AS
ANBYGG RISAUKA
FASADE SØR-ØST OG NORD-VEST

| | | | |
|----|----------|---|---|
| 1 | AS-BUILT | 1 | 1 |
| 2 | AS-BUILT | 1 | 1 |
| 3 | AS-BUILT | 1 | 1 |
| 4 | AS-BUILT | 1 | 1 |
| 5 | AS-BUILT | 1 | 1 |
| 6 | AS-BUILT | 1 | 1 |
| 7 | AS-BUILT | 1 | 1 |
| 8 | AS-BUILT | 1 | 1 |
| 9 | AS-BUILT | 1 | 1 |
| 10 | AS-BUILT | 1 | 1 |
| 11 | AS-BUILT | 1 | 1 |
| 12 | AS-BUILT | 1 | 1 |
| 13 | AS-BUILT | 1 | 1 |
| 14 | AS-BUILT | 1 | 1 |
| 15 | AS-BUILT | 1 | 1 |
| 16 | AS-BUILT | 1 | 1 |
| 17 | AS-BUILT | 1 | 1 |
| 18 | AS-BUILT | 1 | 1 |
| 19 | AS-BUILT | 1 | 1 |
| 20 | AS-BUILT | 1 | 1 |
| 21 | AS-BUILT | 1 | 1 |
| 22 | AS-BUILT | 1 | 1 |
| 23 | AS-BUILT | 1 | 1 |
| 24 | AS-BUILT | 1 | 1 |
| 25 | AS-BUILT | 1 | 1 |
| 26 | AS-BUILT | 1 | 1 |
| 27 | AS-BUILT | 1 | 1 |
| 28 | AS-BUILT | 1 | 1 |
| 29 | AS-BUILT | 1 | 1 |
| 30 | AS-BUILT | 1 | 1 |
| 31 | AS-BUILT | 1 | 1 |
| 32 | AS-BUILT | 1 | 1 |
| 33 | AS-BUILT | 1 | 1 |
| 34 | AS-BUILT | 1 | 1 |
| 35 | AS-BUILT | 1 | 1 |
| 36 | AS-BUILT | 1 | 1 |
| 37 | AS-BUILT | 1 | 1 |
| 38 | AS-BUILT | 1 | 1 |
| 39 | AS-BUILT | 1 | 1 |
| 40 | AS-BUILT | 1 | 1 |
| 41 | AS-BUILT | 1 | 1 |
| 42 | AS-BUILT | 1 | 1 |
| 43 | AS-BUILT | 1 | 1 |
| 44 | AS-BUILT | 1 | 1 |
| 45 | AS-BUILT | 1 | 1 |
| 46 | AS-BUILT | 1 | 1 |
| 47 | AS-BUILT | 1 | 1 |
| 48 | AS-BUILT | 1 | 1 |
| 49 | AS-BUILT | 1 | 1 |
| 50 | AS-BUILT | 1 | 1 |

Areal som bygges

| | 1 etasje | 2 etasje | Samlet | Parkerings |
|----------------|---------------|--------------|---------------|-------------|
| Lager (0=8-0m) | 1739 | Apert | 1739 | 17,5 |
| Lager (0=4-0m) | 780 | | 780 | 8 |
| Toppromen | 33,7 | 33,7 | 67,4 | 2 |
| Teknisk rom | 80 | 80 | 80 | |
| Kontorer | | 657 | 657 | 16 |
| SAMLET | 2552,7 | 780,7 | 3333,4 | 43,5 |

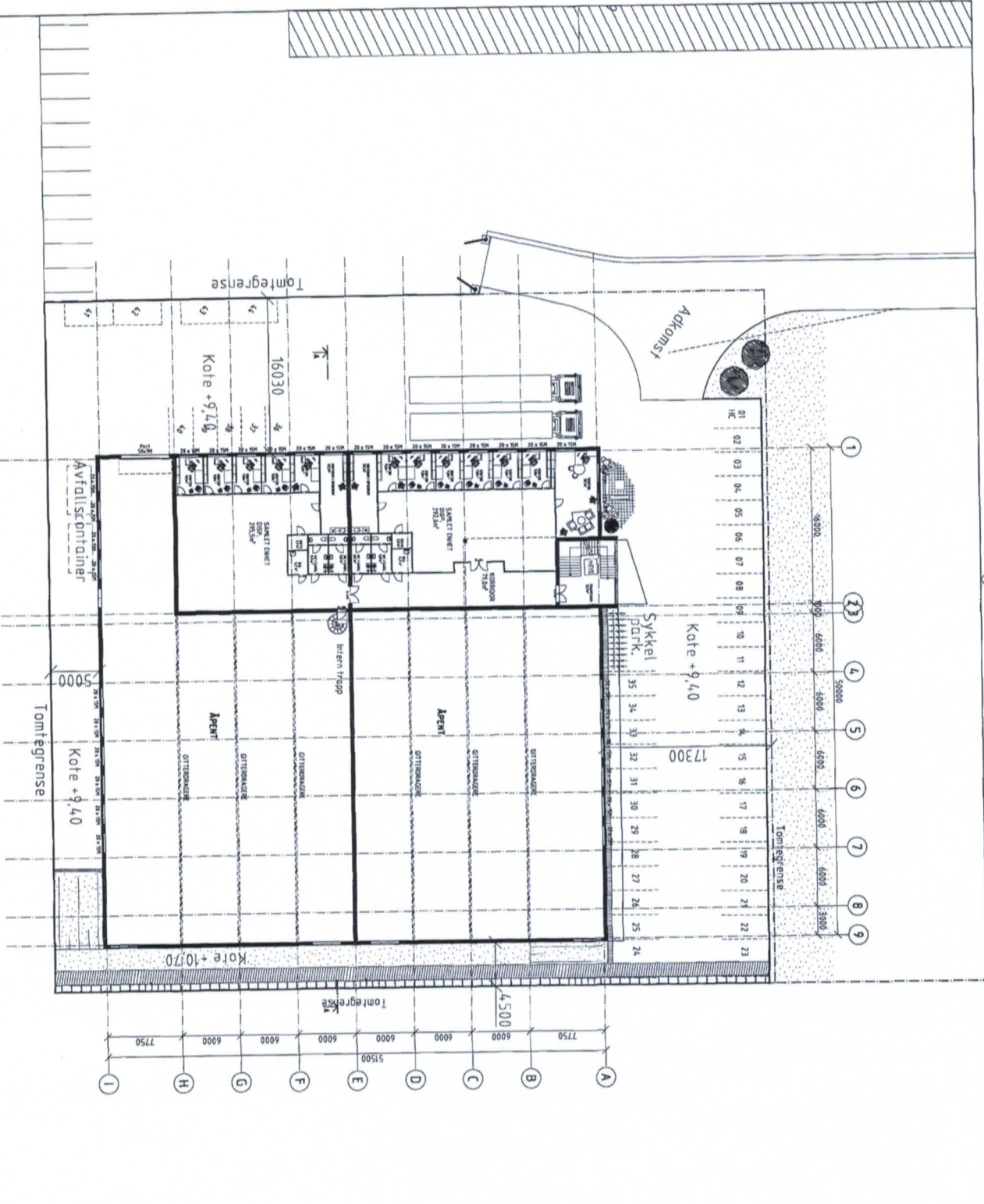
Areal som brukes i max TU

| | 1 etasje | 2 etasje | Samlet | Parkerings |
|----------------|---------------|---------------|---------------|------------|
| Lager (0=8-0m) | 1739 | 1852 | 3498 | 35 |
| Lager (0=4-0m) | 780 | | 780 | 8 |
| Toppromen | 33,7 | 33,7 | 67,4 | 2 |
| Teknisk rom | 80 | 80 | 80 | |
| Kontorer | | 657 | 780 | 16 |
| SAMLET | 2552,7 | 2652,7 | 5185,4 | 61 |

TU-max 100%
Tomt = 5 421

TU-utregning = 5 185 x 100 : 5421 = 96,65 %

AS-BUILT



PLAN 2. ETASJE

LOTHE BYGG AS

SFN - INVEST AS
RIVBYGD NISAYAKA
PLAN 2. ETASJE

Giske arkitektkontor

| | |
|----------|-------------------|
| Prosjekt | PER STEINAR LOTHE |
| Byggher | BRIT OHMA |
| Arkitekt | LOTHE BYGG AS |
| Byggher | SFN - INVEST AS |
| Byggher | RIVBYGD NISAYAKA |
| Byggher | PLAN 2. ETASJE |
| Byggher | 2108337 |
| Byggher | 2006-031 |
| Byggher | N |

Areal som bygges

| 1. etasje | 2. etasje | Samlet | Parkering |
|----------------|---------------|--------------|---------------|
| Lager (0-8.0m) | Apert | 1739 | 175 |
| Lager (0-4.0m) | | 780 | 8 |
| Transportrom | | 33,7 | 67,4 |
| Teleskoptrom | | 80 | 80 |
| Kontorer | | 657 | 657 |
| SAMLET | 2352,7 | 780,7 | 3333,4 |
| | | | 43,5 |

Areal som brukes i max TV

| | 1. etasje | 2. etasje | Samlet | Parkering |
|----------------|---------------|---------------|---------------|-----------|
| Lager (0-8.0m) | 1739 | 1832 | 3488 | 35 |
| Lager (0-4.0m) | 780 | | 780 | 8 |
| Transportrom | 33,7 | 33,7 | 67,4 | 2 |
| Teleskoptrom | | 80 | 80 | |
| Kontorer | | 657 | 780 | 16 |
| SAMLET | 2352,7 | 2632,7 | 5185,4 | 61 |

TV-max 100 %
Tomt = 5 421

TV-utregning = 5 185 x 100 : 5421 = 96,65 %

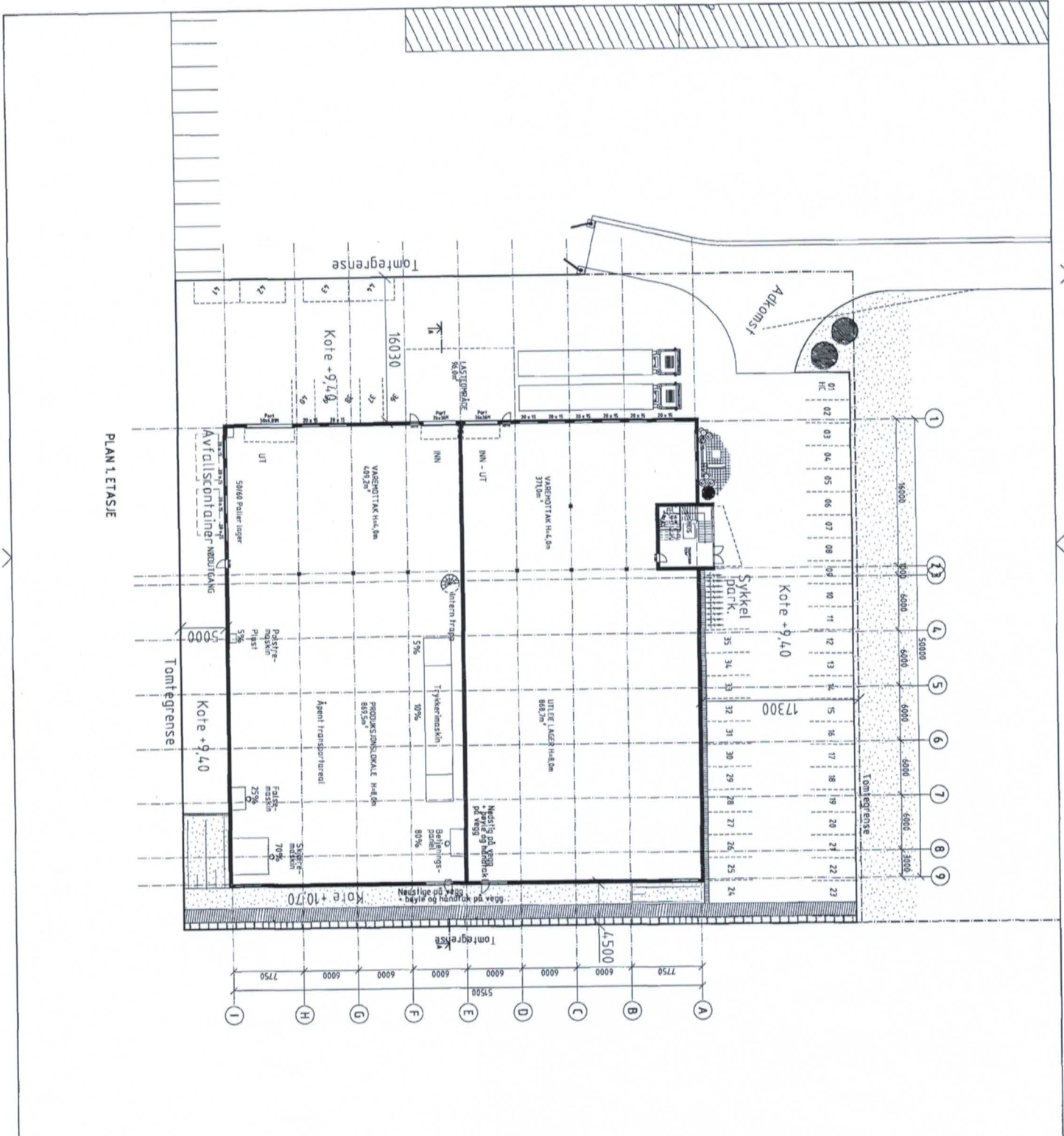
AS-BUILT

| NO | Bygningsdel | Flate | Tomt | Flate | Tomt |
|----|------------------------------|----------|------|-------|------|
| M | ÅSTUBELT | 52 54,42 | 1200 | 12 | 12 |
| K | ÅSTUBELT, 2. etasje | 10 20,82 | 4500 | 12 | 12 |
| K | ÅSTUBELT, 1. etasje | 22 41,60 | 2500 | 12 | 12 |
| J | Løstareteleskoptrom | 17 34,38 | 1200 | 12 | 12 |
| I | Bygget anner, kontor lokaler | 18 33,98 | 1200 | 12 | 12 |
| H | Bygget anner, lager | 18 33,98 | 1200 | 12 | 12 |
| G | Bygget anner, lager | 29 28,07 | 1200 | 12 | 12 |
| F | Bygget anner, lager | 29 28,07 | 1200 | 12 | 12 |
| E | Bygget anner, lager | 29 28,07 | 1200 | 12 | 12 |
| D | Bygget anner, lager | 29 28,07 | 1200 | 12 | 12 |
| C | Bygget anner, lager | 29 28,07 | 1200 | 12 | 12 |
| B | Bygget anner, lager | 29 28,07 | 1200 | 12 | 12 |
| A | Bygget anner, lager | 29 28,07 | 1200 | 12 | 12 |
| 9 | Bygget anner, lager | 29 28,07 | 1200 | 12 | 12 |
| 8 | Bygget anner, lager | 29 28,07 | 1200 | 12 | 12 |
| 7 | Bygget anner, lager | 29 28,07 | 1200 | 12 | 12 |
| 6 | Bygget anner, lager | 29 28,07 | 1200 | 12 | 12 |
| 5 | Bygget anner, lager | 29 28,07 | 1200 | 12 | 12 |
| 4 | Bygget anner, lager | 29 28,07 | 1200 | 12 | 12 |
| 3 | Bygget anner, lager | 29 28,07 | 1200 | 12 | 12 |
| 2 | Bygget anner, lager | 29 28,07 | 1200 | 12 | 12 |
| 1 | Bygget anner, lager | 29 28,07 | 1200 | 12 | 12 |

LOTHE BYGG AS

SRV - INVEST AS
RUSTVED ANSAPNA
PLAN 1. ETASJE

Gislike arkitektkontor
712539
2005-031



PLAN 1. ETASJE

